

SEAT IBIZA

06/08 -

2 Porte, Doors, Portes, Türiç,
Puertas, Portas, Kapili, Πόρτες

Ant. Dx/Sx, Front Rh/Lh, Avt. Dr/Ga, Vo. R/L,

Del. Dcho/lzq, Fr. Dt/Esq, On Sag/Sol, Εμπ. Δεξ/Αρ

Meccanismo per alzacristallo elettrico

Power window regulator mechanism

Mécanisme pour lève-vitre électrique

Mechanismus des elektrischen Fensterhebers

Mecanismo-elevalunas eléctrico

Mecanismo levantador de vidrio eléctrico

Elektrikli cam kaldırma mekanizması

Ηλεκτρικός μηχανισμός ανύψωσης
παράθρου



ISTRUZIONI DI MONTAGGIO

Per installare correttamente l'alzacristallo procedere come segue:

- Smontare con cura il pannello porta e togliere la vite "4" svincolando il pannello di rivestimento e l'alzacristallo dalla portiera.
- Dal pannello, staccare il corpo motoriduttore svitando le viti "C".
- Rimuovere il motoriduttore dal meccanismo togliendo le viti "1".
- Dal nuovo meccanismo alzavetro tagliare la fascetta di ritegno facendo attenzione a non fare uscire le funi dalla loro posizione. Accoppiarlo al motoriduttore interponendo fra questi il coperchio di protezione mediante le viti "1".
- Fissare al pannello di rivestimento il gruppo motoriduttore avvitando le viti "C".
- Introdurre le guide dell'alzacristallo di ricambio all'interno della portiera iniziando a fissare, senza serrare, partendo dal punto "2". Assicurarsi che con la stessa vite di fissaggio venga bloccato, nella posizione definitiva, anche il pannello di rivestimento. Fissare seguendo l'ordine "3", "4" e "5".
- Serrare i punti "2", "3", "4" e "5".
- Collegare elettricamente l'alzacristallo.
- Agganciare il cristallo all'alzavetro. Aggiustare la posizione di entrambe le pinze rispetto al cristallo, affinché il pattino di plastica "P" rimanga centrato dentro la sede di scorrimento (particolare "B").
- Assicurarsi che il cristallo raggiunga la dovuta posizione "F" e bloccare il cristallo serrando le pinze.
- Verificare il funzionamento generale. Rimontare il pannello di rivestimento della porta.

Grazie per aver scelto i nostri prodotti.

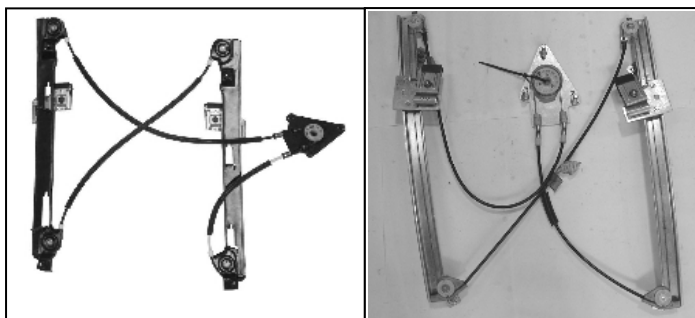


INSTRUCTIONS DE MONTAGE

Pour installer correctement le lève-vitre procéder ainsi:

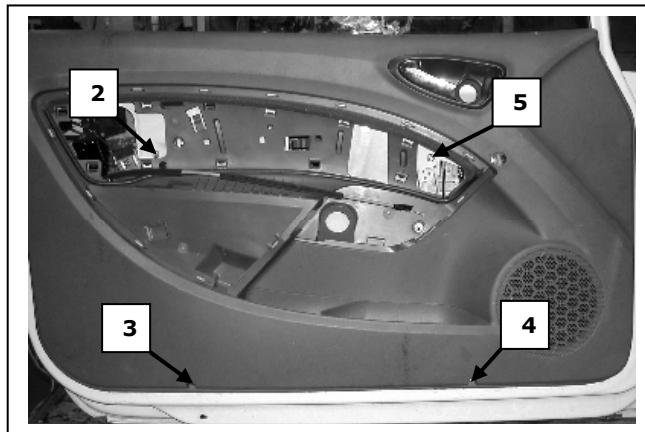
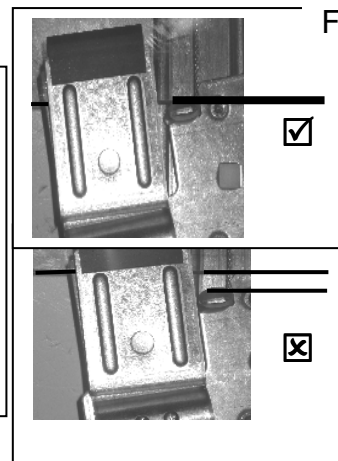
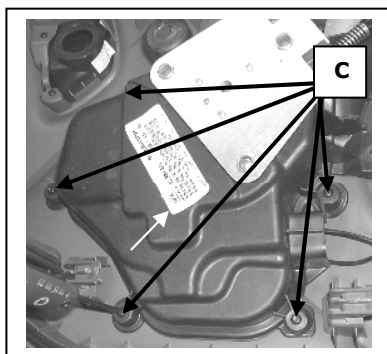
- Démonter avec précaution le panneau de la portière et enlever la vis "4" en dégageant le panneau de revêtement et le lève-vitre.
- Sur le panneau de la porte, retirer le groupe du motoréducteur en dévissant les vis "C".
- Retirer le motoréducteur du mécanisme en agissant sur les points "1".
- Couper le lien sur le nouveau mécanisme lève-vitre en faisant attention à ce que la bobine ne se déroule pas. Insérer le couvercle de protection entre le mécanisme et le moteur et remettre les vis "1".
- Fixer le groupe moteur au panneau de revêtement à travers les points "C".
- Introduire les guides du lève-vitre de rechange à l'intérieur dans la portière en commençant par visser, sans serrer, le point "2". Contrôler qu'avec la même vis le panneau de revêtement soit bloqué dans sa position définitive. Puis fixer les autres vis en suivant l'ordre "3", "4" et "5".
- Serrer les points "2", "3", "4" et "5".
- Relier électriquement le lève-vitre.
- Fixer la vitre au lève-vitre. Réglez la position des deux pinces par rapport à la vitre afin que le patin en plastique "P" reste centré au milieu du passage de coulissement (détail "B").
- Vérifier que la vitre atteigne la position correcte "F" et bloquer la vitre.
- Vérifier le bon fonctionnement général. Remonter le panneau de revêtement de la porte.

Merci d'avoir choisi nos produits.

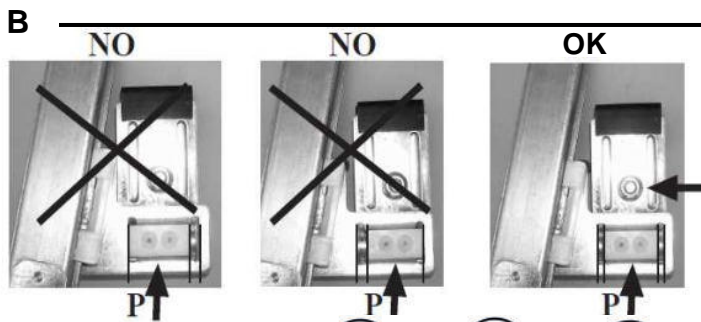


Alzacristallo originale - oem window regulator - lève-vitre original - Fensterheber von oem - elevalunas original - levandador de vidrio original - orijinal cam acacagi - Γρύλος γνήσιος

Nostro alzacristallo - our window regulator - notre lève-vitre - unser Fensterheber - nuestro elevalunas - nosso levantador de vidro - bizim cam acacagi - Γρύλος δικός μας



Porta lato destro, Portière avant droite, Right front door, Puerta lado derecho, Vorne rechte Tür, Porta frente dirieta, Sag on kapı, πόρτα εμπρόσθια δεξιά



I nostri prodotti devono essere installati esclusivamente da personale qualificato
Our products must be installed exclusively by qualified personnel

XXIST4660-61
CKD891



XXIST4660-61

SEAT IBIZA**06/08 -**2 Porte, Doors, Portes, Türlig,
Puertas, Portas, Kapili, Πόρτες

Ant. Dx/Sx, Front Rh/Lh, Avt. Dr/Ga, Vo. R/L,

Del. Dcho/lzq, Fr. Dt/Esq, On Sag/Sol, Eμπ. Δεξ/Αρ

Meccanismo per alzacristallo elettrico

Power window regulator mechanism

Mécanisme pour lève-vitre électrique

Mechanismus des elektrischen Fensterhebers

Mecanismo-elevalunas eléctrico

Mecanismo levantador de vidro eléctrico

Elektrikli cam kaldırma mekanizması

Ηλεκτρικός μηχανισμός ανύψωσης
παραθύρου**ASSEMBLY INSTRUCTIONS**

To install the window regulator:

- Disassemble the door and remove screw "4", removing the door trim casing and the window regulator from the door.
- Remove the ratio motor body from the door panel, releasing the screws "C".
- Remove the ratio motor from the mechanism, removing the screws "1".
- Cut the plastic tie from the new window regulator, making sure you keep the cables in their correct position. Connect it to the ratio motor, placing the protective cover between the screws "1".
- Attach the ratio motor unit to the door trim casing, securing the screws "C".
- Place the new window regulator rails in the door, lightly turning the screws starting from point "2". Check that the fixing screw also attaches the door trim casing in its correct position. Tighten the screws in the order "3", "4" and "5".
- Secure screws "2", "3", "4" and "5".
- Connect the window regulator to the car's electrics.
- Attach the car window glass to the window regulator. Adjust the position of both clamps on the glass so that the plastic sliding block "P" stays central during use (detail "B").
- Check the glass reaches the required position "F" and fix the glass by tightening the clamps.
- Check overall functioning; reassemble the door trim casing.

Thank you for choosing our products.

**INSTRUCCIONES DE MONTAJE**

Para instalar correctamente el elevavinas proceder de la siguiente manera:

- Desmontar con cuidado el panel de la puerta y quitar el tornillo "4" soltando el panel de revestimiento y el elevavinas de la puerta.
- En el panel, desmontar el cuerpo motorreductor aflojando los tornillos "C".
- Extraer el motorreductor del mecanismo quitando los tornillos "1".
- En el nuevo mecanismo elevavinas, cortar la abrazadera de sujeción prestando atención para que no se salgan los cables de su posición. Acoplarlo al motorreductor colocando entre estos la tapa de protección mediante los tornillos "1".
- Fijar al panel de revestimiento el grupo motorreductor apretando los tornillos "C".
- Introducir las guías del elevavinas de recambio dentro de la puerta empezando a fijar, sin bloquear, desde el punto "2". Asegurarse de que con el mismo tornillo de fijación se bloquee, en la posición definitiva, también el panel de revestimiento. Fijar siguiendo el orden "3", "4" y "5".
- Apretar los puntos "2", "3", "4" y "5".
- Conectar eléctricamente el elevavinas.
- Enganchar el cristal al elevavinas. Ajustar la posición de las dos pinzas respecto al cristal, de manera que el patín de plástico "P" permanezca centrado dentro del alojamiento de desplazamiento (pieza "B").
- Asegurarse de que el cristal llegue a la posición adecuada "F" y bloquear el cristal apretando las pinzas.
- Comprobar el funcionamiento general. Volver a montar el panel de revestimiento de la puerta.

Gracias por haber elegido nuestros productos.

**INSTRUÇÕES PARA A MONTAGEM**

Para instalar corretamente o levantador de vidros, proceder como a seguir:

- Desmontar com cuidado o painel da porta e retirar os parafusos "4" desvinculando o painel de revestimento e o levantador de vidro da porta.
- Do painel, separar o corpo do moto-reductor desparafusando os parafusos "C".
- Remover o moto-reductor do mecanismo retirando os parafusos "1".
- Do novo mecanismo levantador de vidro, cortar a faixinha de retenção prestando atenção para não deixar que os cabos saiam da sua posição. Acoplá-lo ao moto-reductor interpondo entre eles a cobertura de proteção com os parafusos "1".
- Fixar o grupo moto-reductor ao painel de revestimento parafusando os parafusos "C".
- Introduzir as guias do levantador de vidro de reposição dentro da porta começando a fixar, sem apertar, partindo do ponto "2". Assegurar-se de que com o mesmo parafuso de fixação seja bloqueado também o painel de revestimento na posição definitiva. Fixar seguindo a ordem "3", "4" e "5".
- Apertar os pontos "2", "3", "4" e "5".
- Conectar eletricamente o levantador de vidro.
- Engatar o vidro ao levantador. Ajustar a posição de ambas as pinças com relação ao vidro para que a corredeira de plástico "P" fique centralizada dentro do local de deslizamento (detalhe "B").
- Assegurar-se de que o vidro alcance a devida posição "F" e bloquear o vidro apertando as pinças.
- Verificar o funcionamento geral. Remontar o painel de revestimento da porta.

Agradecemos a sua preferência pelos nossos produtos.

**MONTAGEANWEISUNGEN**

Um den Fensterheber korrekt zu installieren, folgendermaßen vorgehen:

- Sorgfältig das Türpaneel ausbauen und die Schraube "4" entfernen. Dann die Verkleidung sowie den Fensterheber von der Tür lösen.
- Von der Türverkleidung den Getriebemotor durch Abschrauben der Schrauben "C" abnehmen.
- Den Getriebemotor vom Mechanismus entfernen durch Lösen der Schrauben "1".
- Vom neuen Fensterheber-Mechanismus die Befestigungsschelle durchschneiden und darauf achten, dass die Kabel nicht aus ihren Sitzen geraten. Mit dem Getriebemotor koppeln und zwischen den beiden den Schutzdeckel mit den Schrauben "1" anbringen.
- Den Getriebemotor mithilfe der Schrauben "C" an die Verkleidung befestigen.
- Die Führungen des ausgetauschten Fensterhebers in die Tür einsetzen und bei Punkt "2" beginnend mit der Befestigung ohne Anziehen fortfahren. Sich vergewissern, dass mit der gleichen Befestigungsschraube auch die Türverkleidung in der endgültigen Position blockiert wird. In dieser Reihenfolge befestigen: "3", "4" und "5".
- Die Punkte "2", "3", "4" und "5" anziehen.
- Den Fensterheber elektrisch anschließen.
- Die Scheibe an den Fensterheber einhängen. Die Position beider Zangen zur Scheibe richten bis die Kufe aus Kunststoff "P" zentriert in der Gleitschiene bleibt (Detail "B").
- Sicherstellen, dass die Scheibe die notwendige Position "F" erreicht hat und sie dann mit den Zangen blockieren.
- Den allgemeinen Betrieb kontrollieren. Die die Verkleidung wieder einbauen.

Danke, dass Sie unsere Produkte gewählt haben.



TR

MONTAJ TALİMATLARI

Cam kaldırma tertibatını doğru şekilde kurmak için aşağıdaki gibi hareket edin:

- Kapı panelini özenle sökün ve kaplama panelini ve cam kaldırma tertibatını kapıdan kurtarmak için "4" vidasını çıkarın.
- "C" vidalarını sökerek motoredüktör gövdesini kaplama panelinden ayırın.
- "1" vidasını sökerek motoredüktörü mekanizmadan çıkarın.
- Telleri yerlerinden çıkarmamaya dikkat ederek tutma kelepçesini yeni cam kaldırma mekanizmasından kesin. "1" vidasını kullanarak koruma kapağı ile motoredüktör arasına yerleştirerek motoredüktöre bağlayın.
- "C" vidalarını vidalayarak motoredüktör grubunu kaplama paneline sabitleyin.
- "2" noktasından başlayarak, değiştirilen cam kaldırma tertibatının kılavuzlarını sıkmadan kapı içine sabitlemeye başlayın. Aynı sabitleme vidasıyla kaplama panelinin de kendi yerinde sabitlendiğinden emin olun. "3", "4" ve "5" sırasına göre sabitleyin.
- "2", "3", "4" ve "5" noktalarını sıkın.
- Cam kaldırma tertibatının elektrik bağlantısını yapın.
- Camı, cam kaldırma tertibatına oturtun. Cama göre her iki kısıcın konumunu "P" plastik patenin kayma yuvasının içinde ortalanmış olarak kalacağı şekilde (ayrıntı "B") düzeltin.
- Camın olması gereken "F" konumuna ulaştığından emin olun ve kısıcaçları sıkarak camı sabitleyin.
- Genel olarak çalışma durumunu kontrol edin. Kapı panelini yerine monte edin.

Ürünlerimizi tercih ettiğiniz için teşekkür ederiz.

GR

ΟΔΗΓΙΕΣ ΓΙΑ ΤΗΝ ΕΓΚΑΤΑΣΤΑΣΗ

Για τη σωστή εγκατάσταση της χειρολαβής του παραθύρου ακολουθήστε τον παρακάτω τρόπο:

- Αποσυρμολογήστε με προσοχή την ποδιά της πόρτας και βγάλτε τη βίδα «4» απελευθερώνοντας την επένδυση και τη χειρολαβή της πόρτας.
- Από την επένδυση αφαιρέστε το σώμα του μειωτήρα ξεβιδώνοντας τις βίδες «C».
- Αφαιρέστε το μειωτήρα από τον μηχανισμό αφαιρώντας τις βίδες «1».
- Από τον καινούργιο μηχανισμό ανύψωσης αφαιρέστε το γλωσσίδι συγκράτησης με προσοχή ώστε να μην αφαιρέσετε τα στοιχεία από τη θέση τους. Προσαρμόστε τον μειωτήρα παρεμβάλλοντας μεταξύ τους το καπάκι προστασίας από τις βίδες «1».
- Στερεώστε στην επένδυση το σύστημα μειωτήρα και βιδώστε με τις βίδες «C».
- Τοποθετήστε τους οδηγούς του ανταλλακτικού μηχανισμού ανύψωσης μέσα στην πόρτα, στην αρχή στερεώνοντας, χωρίς να ασφαλίσετε, ξεκινώντας από το σημείο «2». Βεβαιωθείτε ότι με την ίδια βίδα στερέωσης, μπλοκάρει στη θέση της και η ποδιά. Στερεώστε ακολουθώντας τη σειρά «3», «4» και «5».
- Ασφαλίστε τα σημεία «2», «3», «4» και «5».
- Κάντε την ηλεκτρική σύνδεση του μηχανισμού.
- Συνδέστε το κρύσταλλο στο μηχανισμό ανύψωσης. Διαρθρώστε τη θέση των λαβών σε σχέση με το κρύσταλλο έτσι ώστε ο πλαστικός οδηγός «P» να παραμείνει στο κέντρο της θέσης ολίσθησης (λεπτομέρεια «B»).
- Βεβαιωθείτε ότι το κρύσταλλο φτάνει στη θέση «F» και μπλοκάρετέ το ασφαλίζοντας τις λαβές.
- Ελέγξτε τη γενική λειτουργία. Τοποθετήστε ξανά την ποδιά της πόρτας.

Σας ευχαριστούμε που επιλέξατε τα προϊόντα μας.



⚠ **Attenzione:** non azionare l'alzacristallo finché non sia stato completamente fissato e installato nel veicolo.

MANUTENZIONE

I Per garantire il buon funzionamento dell'alzacristallo sostituito, accertatevi sempre che le canaline laterali in gomma (A) siano ben posizionate, pulite ed in buone condizioni. Inoltre è sempre consigliabile trattare le canaline (A) con grafite in polvere.

⚠ **Attention:** do not operate the window regulator until it has been completely secured and installed in the vehicle.

MAINTENANCE

GB To ensure the new window regulator works properly, check the side rubber window channels (A) are properly positioned, clean and in good condition. The window channels (A) should be treated with dust graphite.

⚠ **Attention:** ne pas faire fonctionner le lève-vitre avant de l'avoir complètement fixé et installé dans le véhicule.

ENTRETIEN

F Pour garantir le bon fonctionnement du lève-vitre après son remplacement, toujours s'assurer que les joints latéraux en caoutchouc (A) sont bien positionnés, propres et en bon état. En outre, il est recommandé d'appliquer sur les joints (A) avec graphite en poudre.

⚠ **Achtung:** Betätigen Sie den Fensterheber nicht bis er vollständig gesichert und installiert im Fahrzeug ist.

WARTUNG

D Um ein problemloses Funktionieren des Fensterhebers zu garantieren, vergewissern Sie sich immer, ob die seitlichen Führungsschienen aus Gummi (A) richtig positioniert, sauber und in gutem Zustand sind. Weiters wird empfohlen, die Führungsschienen (A) mit pulvergraphit.

⚠ **Precaución:** no ponga en marcha el elevavina antes de fijarlo y arreglarlo completamente al coche.

MANTENIMIENTO

E Para garantizar el buen funcionamiento del elevavinas nuevo hay que asegurarse siempre de que las muescas de guía laterales de caucho (A) estén bien colocadas, limpias y en buenas condiciones. Además es aconsejable siempre tratar las muescas de guía (A) con grafito en polvo.

⚠ **Atenção:** não opere o elevador vidro até que ele tenha sido totalmente seguro e instalado no veículo.

MANUTENÇÃO

P Para garantir o bom funcionamento do elevador de vidros substituído, verificar sempre se as calhas laterais de borracha (A) estão bem colocadas, limpas e em boas condições. Além disso, é sempre aconselhável tratar as calhas (A) com grafite em pó.

⚠ **Dikkat:** Montaj işlemlerini tamamlamadan mekanizmayı çalıştırmayınız.

BAKÝM

TR Pencere düzeneğinin sağlıklı çalışabilmesi için yan taraflarda bulunan kauçuk kanalların (A) doğru konumlandırılmasına, temiz ve sağlam olmasına dikkat ediniz. Ayrıca, kanallara (A) toz grafit ile.

⚠ **Προσοχή:** Μην λειτουργείτε τον γρύλο παραθύρου πριν τοποθετηθεί στο όχημα και πριν ασφαλιστεί πλήρως

ΣΥΝΤΗΡΗΣΗ

GR Για να εξασφαλίσετε την καλή λειτουργία της διάταξης ανύψωσης των παραθύρων που αντικαταστήσατε, να βεβαιώνετε πάντα ότι τα τλαϊνά ελαστικά κανάλια (A) είναι σωστά τοποθετημένα, καθαρά και βρίσκονται σε καλή κατάσταση.

Επίσης ενδείκνυται πάντα να περιποιείστε τα κανάλια (A) με γραφίτη σε σκόνη.

